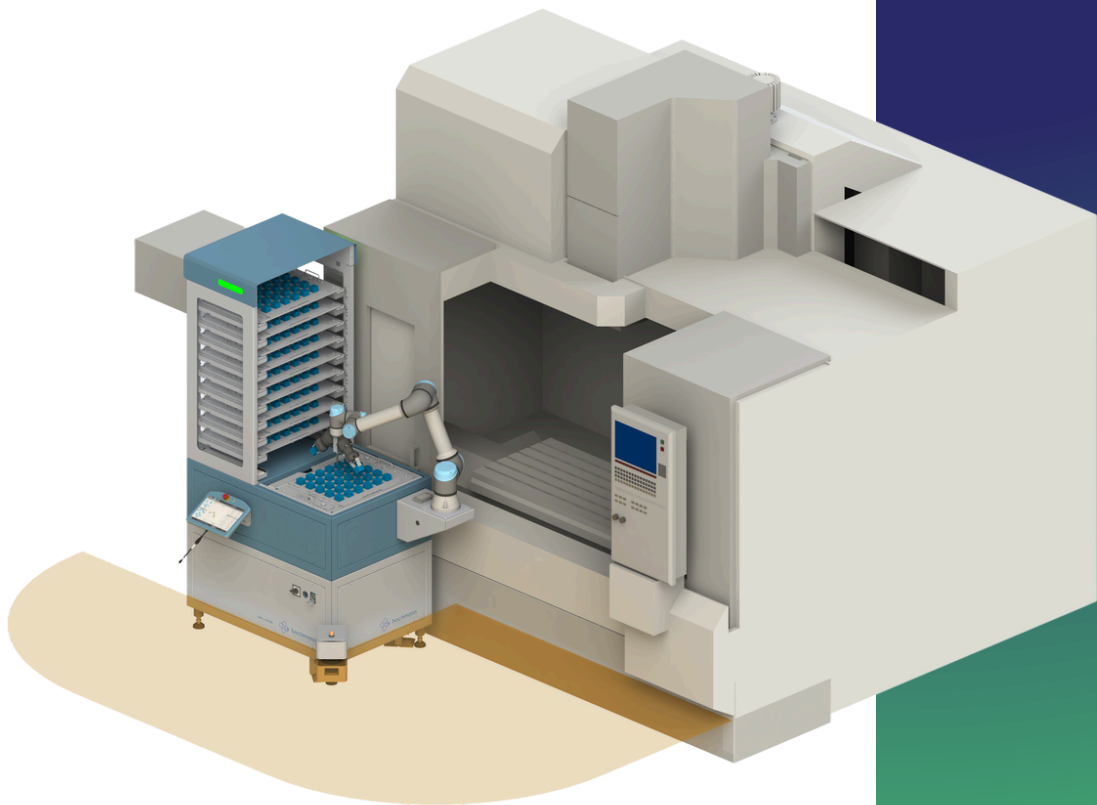


# BLS - Bachmann Loading Station

[www.iargroup.com](http://www.iargroup.com)



## English Version

### Machine tending made easy...

The Bachmann LoadingStation (BLS) has been specially developed for loading and unloading of CNC machines, assembly stations and production systems. The focus was on the use of collaborative robots. By using this, it is possible to program the system according to the "Plug & Produce" principle. Thanks to the selection of different robot types, components can be loaded up to 13 kg.

## Deutsche Version

### Einfaches und sicheres Beladen

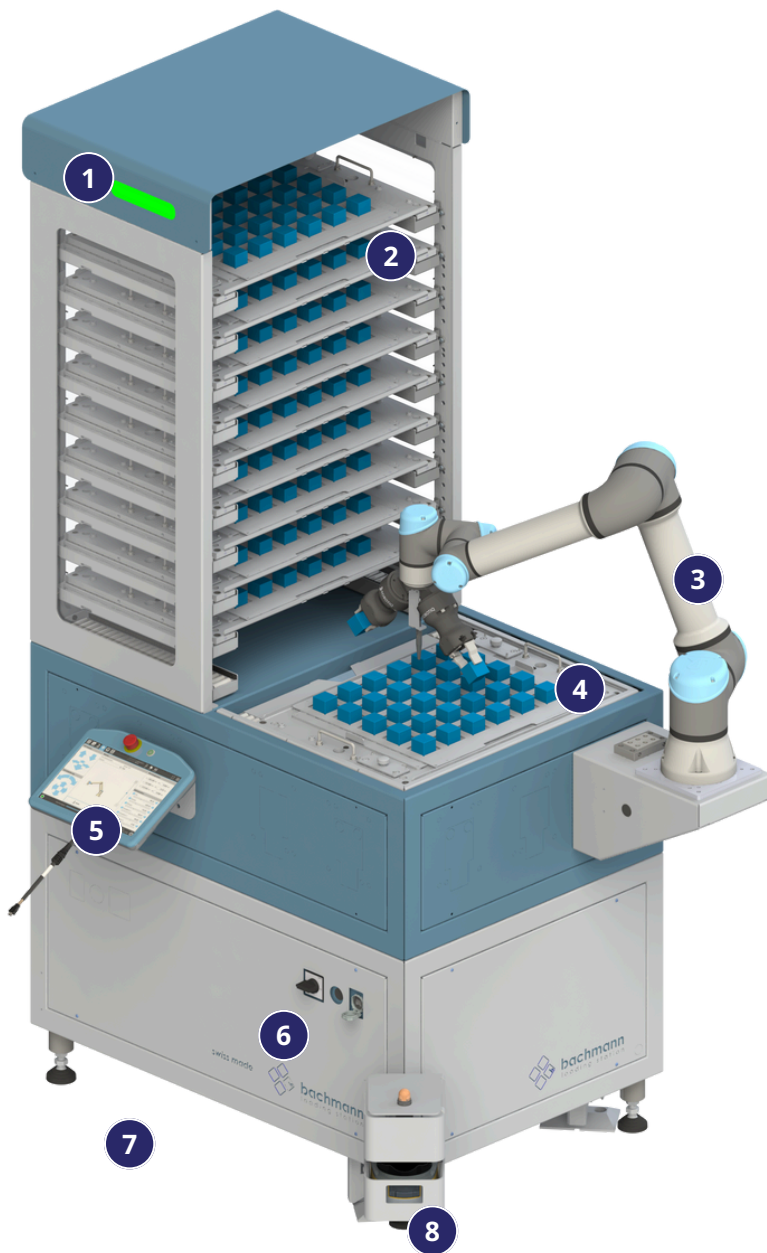
Die Bachmann LoadingStation (BLS) ist speziell für das Beschicken von CNC - Maschinen, Montagestationen und Produktionsanlagen entwickelt worden. Dabei wurde der Fokus auf die Verwendung von kollaborierenden Robotern gelegt. Durch dessen Einsatz ist es möglich die Programmierung der Anlage ganz nach dem „Plug&Produce“ Prinzip zu gestalten. Verschiedene Robotertypen können Bauteile bis zu 13 Kg beladen.

## Version Française

### Chargement Simplifié

La Bachmann Loading Station (BLS) facilite le chargement des machines CNC, postes d'assemblage et systèmes de production. Conçue pour des robots collaboratifs avec un système « plug & produce » simplifié, elle manipule des composants jusqu'à 13 kg, offrant flexibilité et précision pour divers besoins industriels.

# Bachmann Loading Station (BLS)



## Key Features

1. **LED status lights** – Show system status
2. **Pallet storage with up to 10 pallets**
3. **Universal Robots**
4. **Lifting table for automatic pallet exchange** – Facilitates pallet exchange
5. **Teachpendant holder** – Keeps control panel accessible
6. **Front control panel**
7. **Mobile** – Easy to move as needed
8. **Safety Laser Scanner** – Adds additional safety

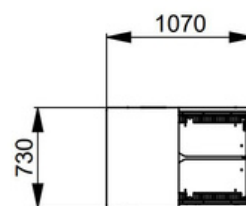
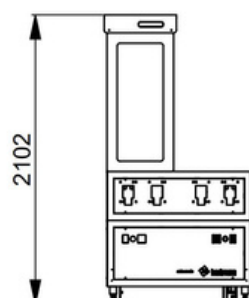
## Hauptmerkmale

1. **LED-Statuslicht** – Zeigt den Systemstatus an
2. **Palettenlager mit bis zu 10 Paletten**
3. **Universal Robots**
4. **Hubtisch für automatischen Palettenwechsel** – Erleichtert den Palettenwechsel
5. **Teachpendant Halter** – Hält das Bedienpanel griffbereit
6. **Steuerungskomponenten im Unterbau integriert**
7. **Mobil** – Verschiebbar nach Bedarf
8. **Sicherheitslaserscanner** – Sorgt für zusätzliche Sicherheit

## Caractéristiques Principales

1. **Voyants d'état LED** – Indiquent l'état du système
2. **Stockage de palettes jusqu'à 10 palettes**
3. **Universal robots**
4. **Table élévatrice pour changement automatique de palettes** – Facilite l'échange de palettes
5. **Support de teachpanel** – Garde le panneau de contrôle accessible
6. **Support de teachpanel**
7. **Mobile** – Facile à déplacer selon les besoins
8. **Scrutateur laser de sécurité** – Offre une sécurité supplémentaire

## Technical Dimensions | Technische Abmessungen | Dimensions Techniques



## General Specifications | Allgemeine Daten | Données Générales

- **Dimensions | Abmessungen | Dimensions:** 2700x700x2000mm
- **Maximum Workpiece Weight | Max. Werkstückgewicht | Poids Maximum de la Pièce:** ~13kg
- **Number of Pallets | Anzahl Palettenplätze | Emplacements pour Palettes:** 3 - 10
- **Usable Surface per Pallet | Nutzfläche Palette | Surface Utile par Palette:** 600x400mm
- **Maximum Pallet Load | Max. Zuladung Palette | Charge Maximale sur Palette:** 50kg
- **Power Supply | Spannungsversorgung | Source d'Alimentation:** 230V, 10A
- **Weight | Gewicht | Poids:** ~400kg

## Pallet and Workpiece Autonomy | Paletten- und Werkstückautonomie | Autonomie des Palettes et des Pièces

- Number of pallet slots - Anzahl Palettenplätze - Nombre d'emplacements pour palettes	- Maximum workpiece height - Max. Bauteilhöhe - Hauteur maximale de la pièce	- Number of workpieces - Anzahl Bauteile - Nombre de pièces
10	75 mm	300
9	87 mm	270
8	102 mm	240
7	122 mm	210
6	150 mm	180
5	191 mm	150
4	250 mm	120
3	341 mm	90

### Technical Data

#### Standard Features

- BLS base module
- Pallet storage tower
- Automatic pallet elevator
- Side robot socket
- Teachpendant holder
- UR cap software
- Universal Robots UR5e

#### Optional Features

- Universal robots UR10e / UR16e
- BQL QuickLock coupling
- LED status lights
- Safety laser scanner

### Technische Daten

#### Standardfunktionen

- BLS-Grundmodul
- Palettenlager
- Automatischer Palettenlift
- Seitlicher Robotersockel
- Teachpendant Halter
- UR Cap Software
- Universal Robots UR5e

#### Optionale Funktionen

- Universal Robots UR10e / UR16e
- BQL QuickLock Kupplung
- LED Statusleuchten
- Sicherheitslaserscanner

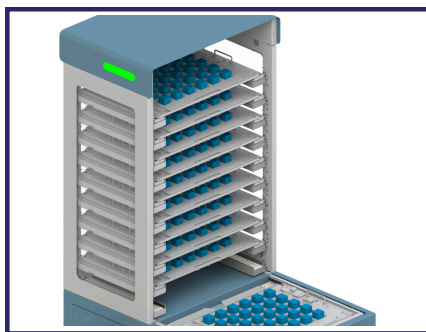
### Données Techniques

#### Caractéristiques Standard

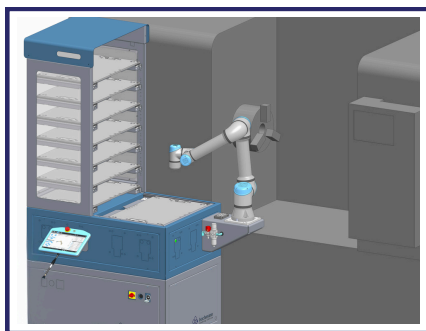
- Module de base BLS
- Tour de stockage de palettes
- Ascenseur automatique de palettes
- Prise robot latérale
- Support de teachpendant
- Logiciel UR cap
- Universal Robots UR5e

#### Caractéristiques Optionnelles

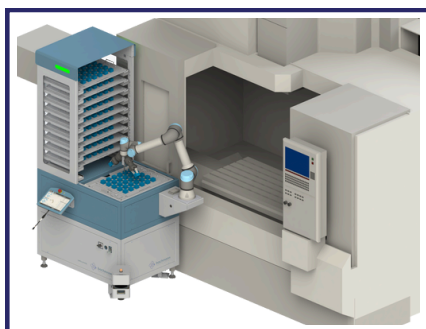
- Universal Robots UR10e / UR16e
- Coupleur BQL QuickLock
- Voyants LED
- Scanner laser de sécurité



- The Bachmann Loading Station pallet storage system accommodates **up to 10 pallets, offering maximum autonomy** within a compact footprint.
- Das Palettenlager der Bachmann Loading Station hat genügend Platz für **bis zu 10 Paletten und bietet somit maximale Autonomie** auf kleinstem Raum.
- Le système de stockage de palettes de la Bachmann Loading Station peut accueillir **jusqu'à 10 palettes, offrant ainsi une autonomie maximale** avec un encombrement minimal.



- Its modular design enables **flexible arrangement of components**, tailored to individual needs.
- Der modulare Aufbau ermöglicht eine **flexible Anordnung der Komponenten** angepasst an individuelle Bedürfnisse.
- Grâce à son design modulaire, la disposition des **composants peut être ajustée de manière flexible** en fonction des besoins individuels.



- Thanks to cutting-edge **safety components** and the collaborative robot, the protective cell can remain open, ensuring unrestricted access.
- Dank modernsten **Sicherheitskomponenten** und kollaborativem Roboter ist es möglich die Schutzzelle offen zu halten und somit uneingeschränkten Zugang zu gewähren.
- Grâce aux **composants de sécurité** de pointe et au robot collaboratif, la cellule de protection peut rester ouverte, garantissant ainsi un accès sans restriction.



- The **QuickLock system** allows for quick relocation and precise positioning. Easily controlled through an intuitive UR cap software plugin.
- Das **QuickLock System** ermöglicht eine schnelle Verschiebung der Anlage und garantiert eine exakte Positionierung. Es lässt sich über das benutzerfreundliche UR Cap Software Plugin steuern.
- Le **système QuickLock** permet de déplacer le système rapidement et garantit un positionnement précis. Il peut être contrôlé via le plugin logiciel intuitif UR cap.

Central Europe | Iberia | North America

**Global Innovation for Local Markets**



[www.iargroup.com](http://www.iargroup.com)  
[sales@iargroup.com](mailto:sales@iargroup.com)