



BBU - Bachmann Blasting Unit

www.iargroup.com



English Version

Automate your Blasting Process

Automate your sandblasting process quick and easy. The Bachmann Blasting Unit (BBU) is a complete add-on kit which enables the automatic insertion of workpieces into existing sandblasting machines. With the Bachmann Blasting Unit you can carry out your blasting process fully automatically. The add-on kit comes with a gripper, a bellows and its alignment and holding station.

Versión en Español

Granallado Automático

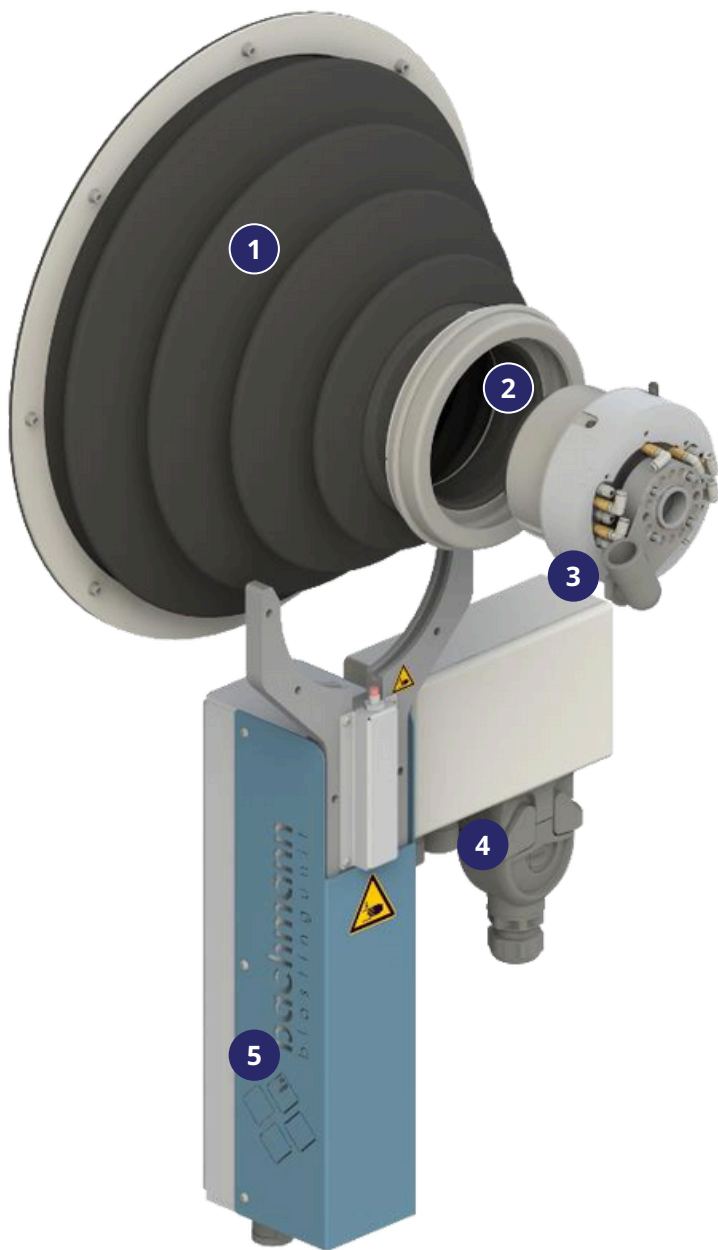
Automatice su proceso de granallado de forma rápida y sencilla. La Bachmann Blasting Unit (BBU) es un kit de adaptación completo que permite la introducción automática de piezas en máquinas de granallado existentes. Con la BBU, podrá ejecutar su proceso de granallado de forma totalmente automatizada. El kit incluye una pinza, un fuelle, así como su estación de alineación y sujeción.

Version Française

Sablage Automatique

Automatisez votre processus de sablage rapidement et facilement. Le Bachmann Blasting Unit (BBU) est un kit d'extension complet qui permet l'insertion automatique de pièces dans des machines de sablage existantes. Avec le BBU, vous pouvez réaliser votre processus de sablage de manière entièrement automatique. Le kit d'extension comprend une pince, un soufflet et une station d'alignement et de maintien.

Bachmann Blasting Unit (BBU)



Key Features

1. Flexible cuff
2. Rotary union
3. Gripper module with coupling
4. Interface box
5. Alignment and holding module

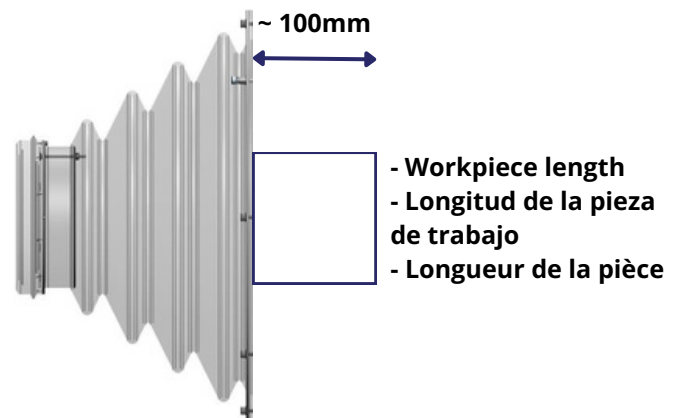
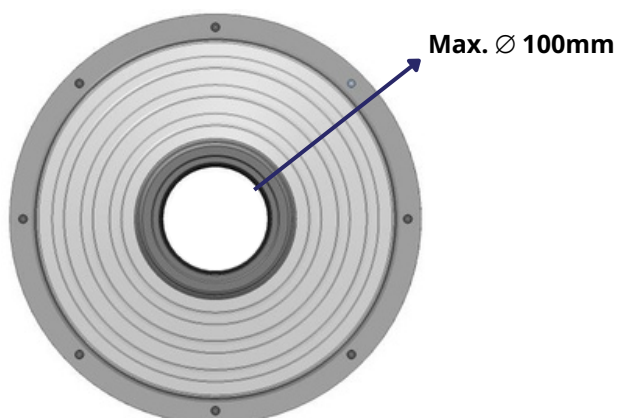
Características Principales

1. Fuelle flexible
2. Acoplamiento giratorio
3. Módulo de pinza con acoplamiento
4. Caja de interfaz
5. Módulo de alineación y sujeción

Caractéristiques Principales

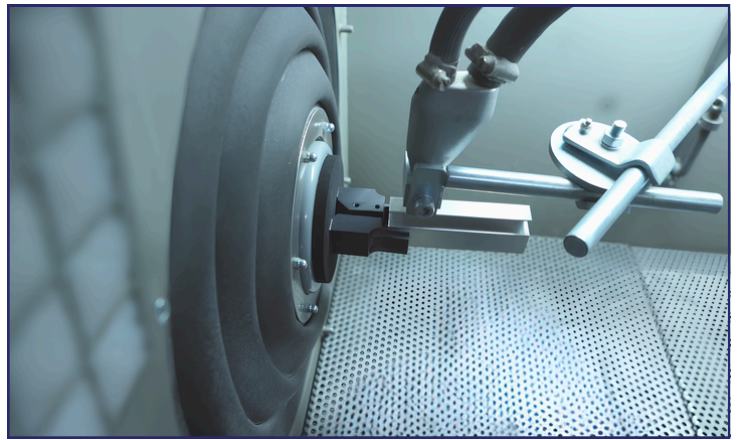
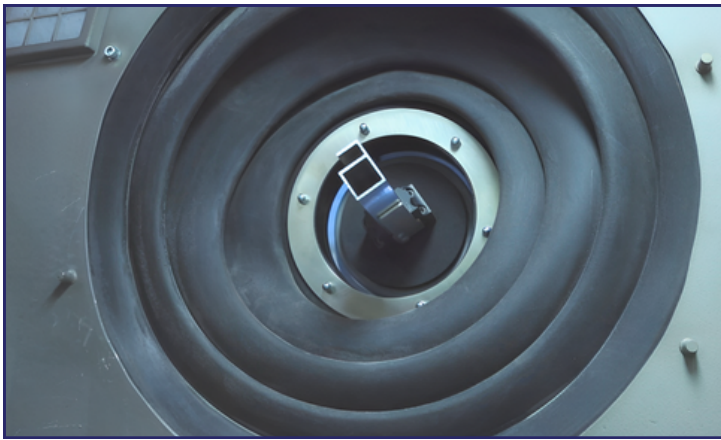
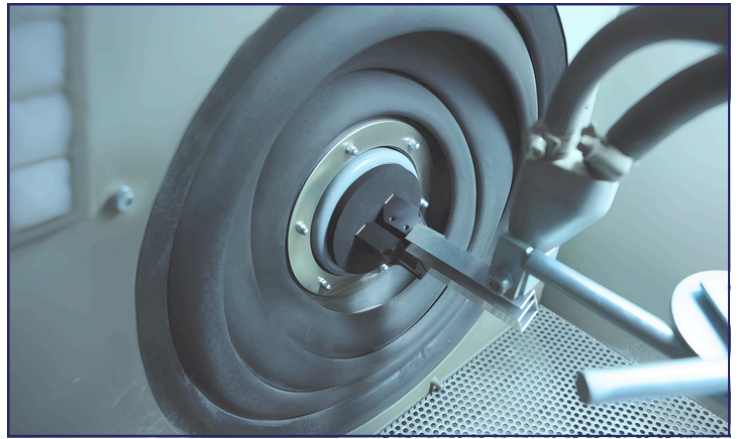
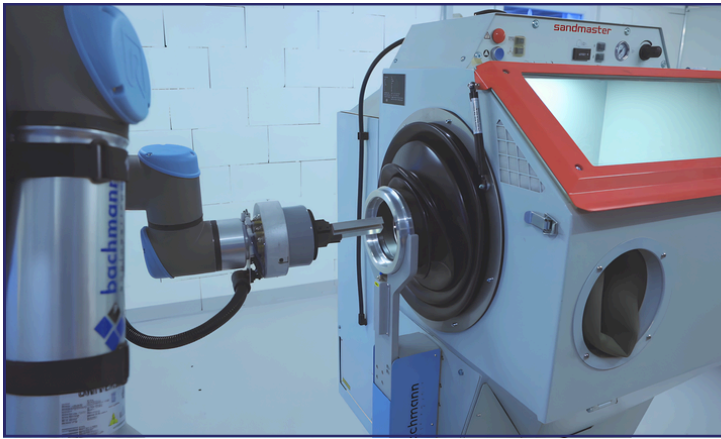
1. Soufflet flexible
2. Raccord tournant
3. Module de préhension avec accouplement
4. Boîtier d'interfaces
5. Module d'alignement et de rétention

Technical Dimensions | Dimensiones Técnicas | Dimensions Techniques



General Specifications | Datos Generales | Données Générales

- **Required Installation Surface | Superficie de Montaje Requerida | Surface d'Installation Nécessaire:** 450x700mm
- **Workpiece Diameter | Diámetro de la Pieza de Trabajo | Diamètre de la Pièce:** Max. 100mm
- **Compatibility | Compatibilidad | Compatibilité:** UR5e / UR10e / UR16e
- **Power Supply | Suministro Eléctrico | Source d'Alimentation:** 230V, 10A
- **Pressurized Air | Aire Comprimido | Air Comprimé:** 6 Bar



Technical Data

Standard Features

- Cuff
- Gripper module
- Alignment module
- Interface box
- Endless rotary union
- UR cap software
- Assembly template

Optional Features

- Wear resistant coating

Datos Técnicos

Funciones Estándar

- Fuelle
- Módulo de pinza
- Módulo de alineación
- Caja de interfaz
- Acoplamiento giratorio sin fin
- Software UR Cap
- Plantilla de montaje

Funciones Opcionales

- Recubrimiento antidesgaste

Données Techniques

Caractéristiques Standard

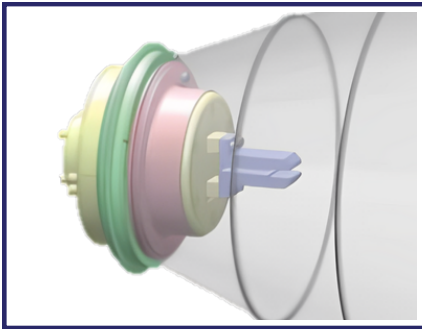
- Soufflet
- Module de préhension
- Module d'alignement
- Boîtier d'interfaces
- Joint tournant sans fin
- Logiciel UR cap
- Gabarit de montage

Caractéristiques Optionnelles

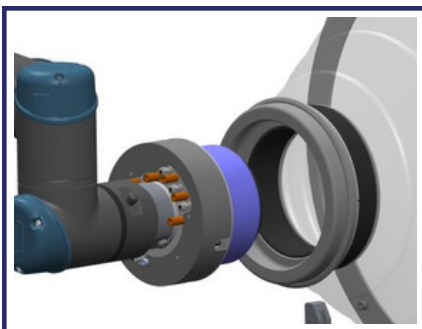
- Revêtement anti-usure



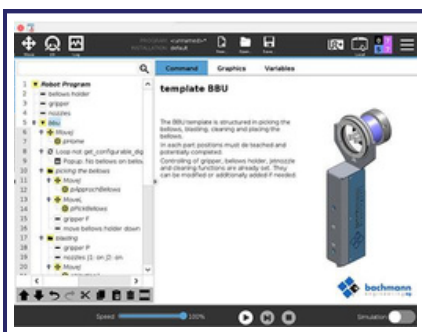
- The **gripper jaws can be exchanged quickly and flexibly** and adapted to the desired application. They remain in the correct position thanks to the use of centering sleeves.
- Las **mordazas de la pinza pueden intercambiarse rápida y fácilmente**, y adaptarse a la aplicación deseada. Gracias al uso de casquillos de centrado, se garantiza su posicionamiento correcto.
- Les **mâchoires de préhension peuvent être remplacées de manière rapide et flexible** et adaptées à l'application souhaitée. Elles restent en position correcte grâce à l'utilisation de douilles de centrage.



- The gripper flange (yellow) is friction-locked to the rotatable bearing flange (green). The bearing holder (red) is attached to the bellows (white). **The bellows and the bearing holder do not rotate.**
- La brida de la pinza (amarilla) se conecta de forma solidaria a la brida giratoria del cojinete (verde). El soporte del cojinete (rojo) está fijado al fuelle (blanco). **El fuelle y su soporte no giran con el sistema.**
- La bride de la pince (jaune) est reliée par adhérence à la bride rotative du palier (vert). Le logement de palier (rouge) est fixé au soufflet (blanc). **Le soufflet et le logement de palier ne tournent pas.**



- With the endless rotary feed-through specially developed for the BBU, **the blasting process can be optimally applied to the part to be blasted.**
- Gracias al acoplamiento giratorio sin fin, desarrollado especialmente para la BBU, **el proceso de granallado puede aplicarse de forma óptima sobre la pieza.**
- Grâce au joint tournant sans fin spécialement conçu pour le BBU, **le processus de sablage peut être exercé de manière optimale sur la pièce à sabler.**



- **The BBU can be easily controlled using the included UR cap software plugin.** The control was deliberately designed to be very intuitive so that even untrained personnel can operate the system.
- **El kit adaptador BBU puede controlarse fácilmente mediante el plugin UR Cap incluido.** El sistema de control ha sido diseñado de manera muy intuitiva, permitiendo su manejo incluso por personal sin formación especializada.
- **Le BBU peut être facilement contrôlé à l'aide du plugin logiciel UR cap inclus.** Le contrôle a été conçu pour être très intuitif afin que du personnel non formé puisse utiliser le système.

Central Europe | Iberia | North America

Global Innovation for Local Markets



www.iargroup.com
sales@iargroup.com