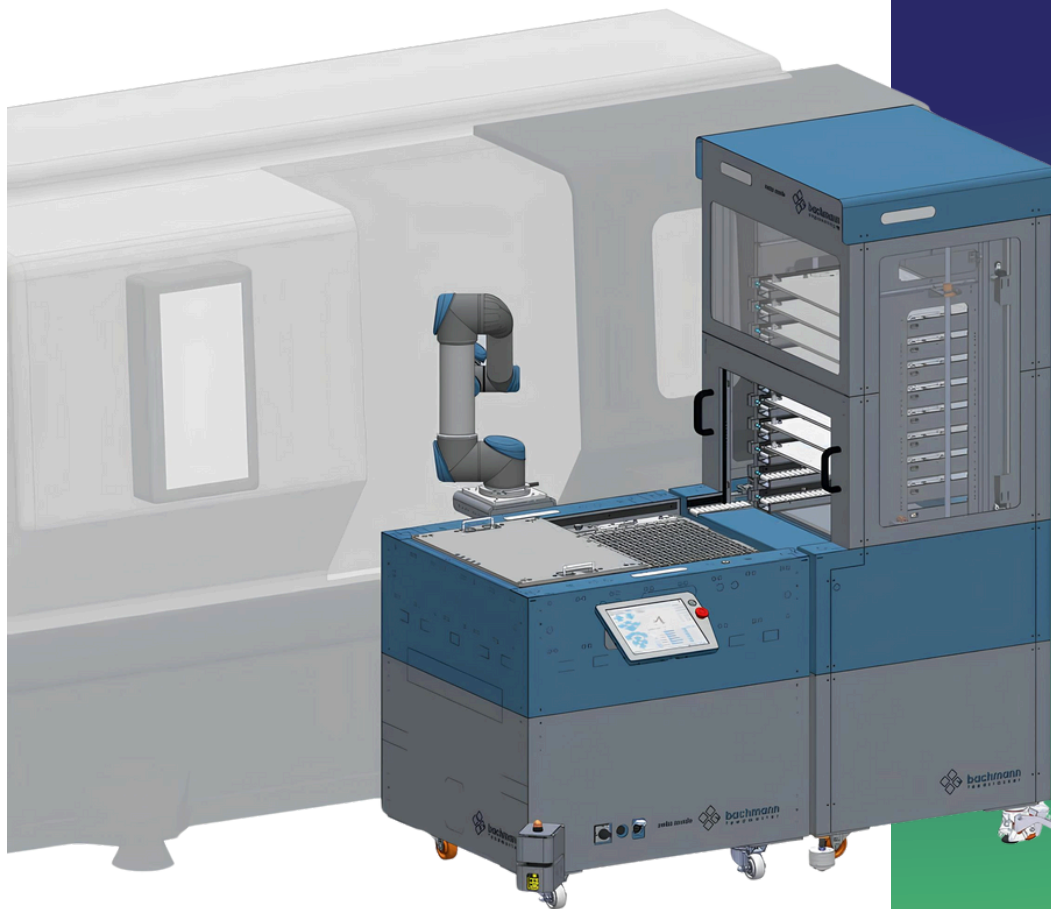




BFM - Bachmann Feed Master

www.iargroup.com



English Version

Efficient and Flexible Modular Automation

A compact and autonomous system designed to optimize machine and process feeding. With high flexibility, easy access, and compatibility with multiple pallet systems, it ensures seamless automation and maximum efficiency.

Versión en Español

Automatización Modular Eficiente y Flexible

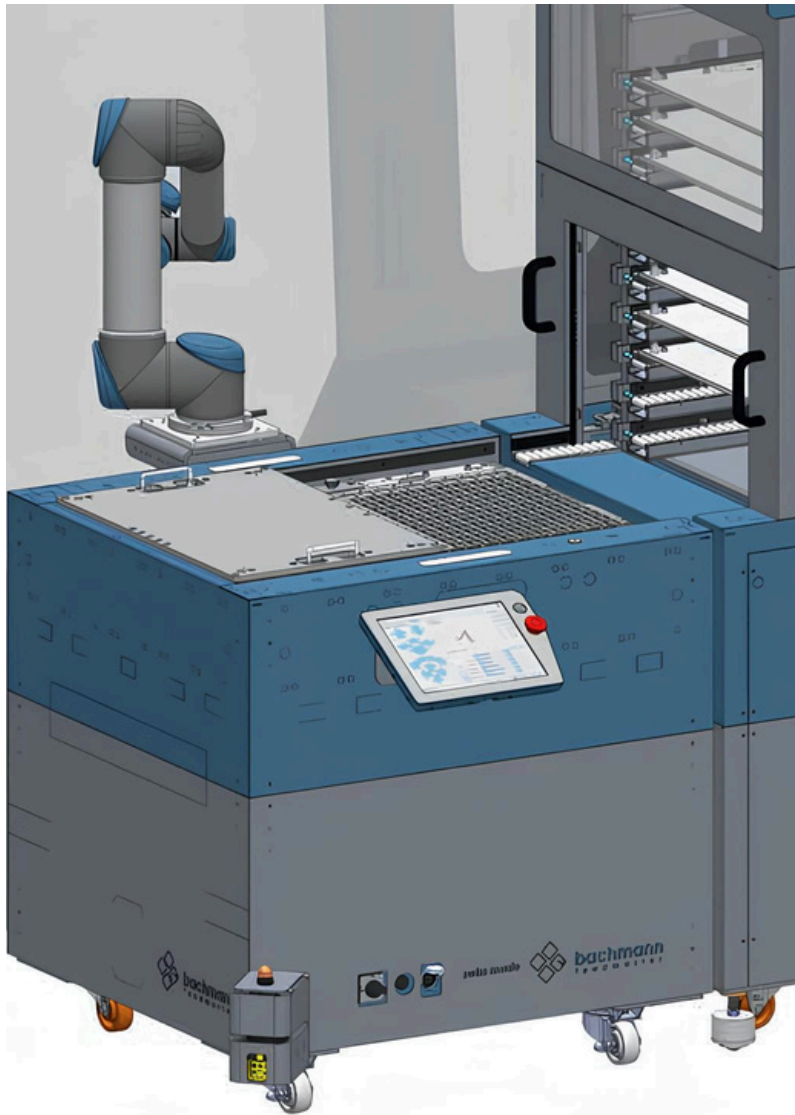
Un sistema compacto y autónomo que optimiza la alimentación de máquinas y procesos. Gracias a su alta flexibilidad, fácil acceso y compatibilidad con diversos sistemas de palets, garantiza una automatización fluida y la máxima eficiencia.

Version Française

Automatisation Modulaire Efficace et Flexible

Un système compact et autonome conçu pour optimiser l'alimentation des machines et des processus. Avec une grande flexibilité, un accès facile et une compatibilité avec plusieurs systèmes de palettes, il assure une automatisation fluide et une efficacité maximale.

Bachmann Feed Master (BFM)



Key Features

- 1. Maximum flexibility** - Wide range of applications; expandable.
- 2. Ease of use** - No safety fence required in most cases; intuitive programming; short changeover times.
- 3. Excellent profitability** - Cost-effective; space-saving design; fast return on investment.

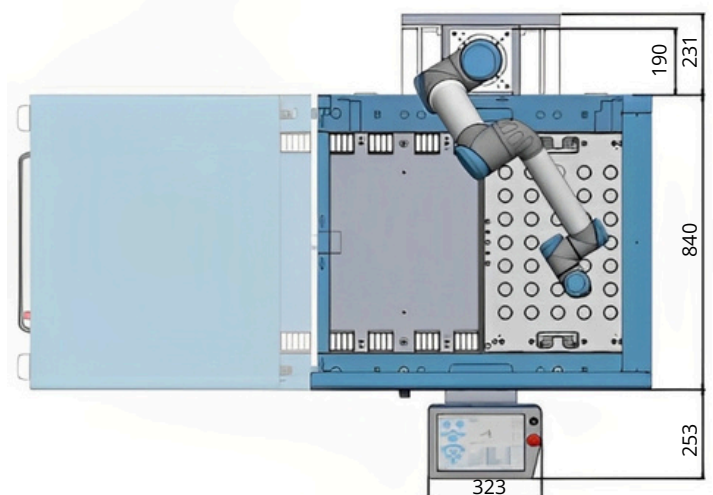
Características Principales

- 1. Máxima flexibilidad** - Amplio campo de aplicación; ampliable.
- 2. Manejo sencillo** - En la mayoría de los casos no se requiere vallado de seguridad; programación intuitiva; tiempos de cambio cortos.
- 3. Excelente rentabilidad** - Económico; ahorra espacio; rápido retorno de la inversión.

Caractéristiques Principales

- 1. Flexibilité maximale** - Large gamme d'applications; modulable.
- 2. Facilité d'utilisation** - Aucune enceinte de sécurité requise dans la plupart des cas; programmation intuitive; temps de changement rapide.
- 3. Rentabilité optimale** - Coût réduit; design compact; retour sur investissement rapide.

Technical Dimensions | Dimensiones Técnicas | Dimensions Techniques



System Overview | Visión General del Sistema | Aperçu du Système



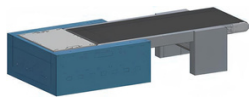
- Interchangeable plate system
- Sistema de placas intercambiables
- Système à plaques interchangeables



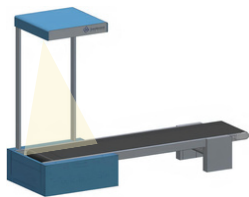
- Interchangeable plate system with pallet holder
- Sistema de placas intercambiables con soporte de palets
- Système à plaques interchangeables avec porte-palettes



- Interchangeable plate system with base structure
- Sistema de placas intercambiables con estructura base
- Système de plaques interchangeables avec structure de base



- Interchangeable plate system with conveyor
- Sistema de placas intercambiables con sistema de cinta transportadora
- Système à plaques interchangeables avec convoyeur



- Conveyor system with PickMT (optical workpiece detection)
- Sistema de cinta transportadora con PickMT (detección óptica de piezas)
- Système de convoyeur avec PickMT (détection optique des pièces)



- Double insert system
- Sistema de doble inserción
- Système d'insertion double



- Insert system with interchangeable plate system
- Sistema de inserción con placas intercambiables
- Système d'insertion avec système de plaques interchangeables



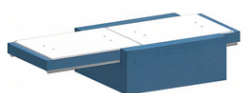
- Insert system with base structure
- Sistema de inserción con estructura base
- Système d'insertion avec structure de base



- Pallet Holder Option
- Opción de soporte de palets
- Option support de palettes



- Parts Feeder Option
- Opción de alimentador de piezas
- Option d'alimentation des pièces



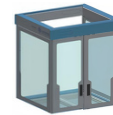
- Tray Feed Option
- Opción de alimentación por bandeja
- Option plateau d'alimentation



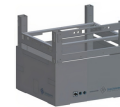
- Molding machine option | Opción para máquina de moldeo | Option pour machine de moulage



- Bachmann Feed Stacker (BFS)



- Safety cell | Celda de seguridad | Cellule de sécurité



- Base module | Módulo base | Module de base



- Fixed standing | Fijo | Fixe
- Movable | Móvil | Mobile



- Movable (multi-machine concept) | Móvil (concepto de múltiples máquinas) | Mobile (concept multi-machines)



- Machine coupling | Acoplamiento a máquina | Couplage machine
- Floor coupling | Acoplamiento al suelo | Couplage au sol



- Robot



⇒ BFM @ Ingold Tools AG, 3375 Inkwil



⇒ BFM @ Moser Ingold AG, 3367 Thörigen



⇒ BFM @ Sandmaster, 4800 Zofingen



⇒ BFM @ Cemeca, 2854 Bassecourt

Central Europe | Iberia | North America
Global Innovation for Local Markets

