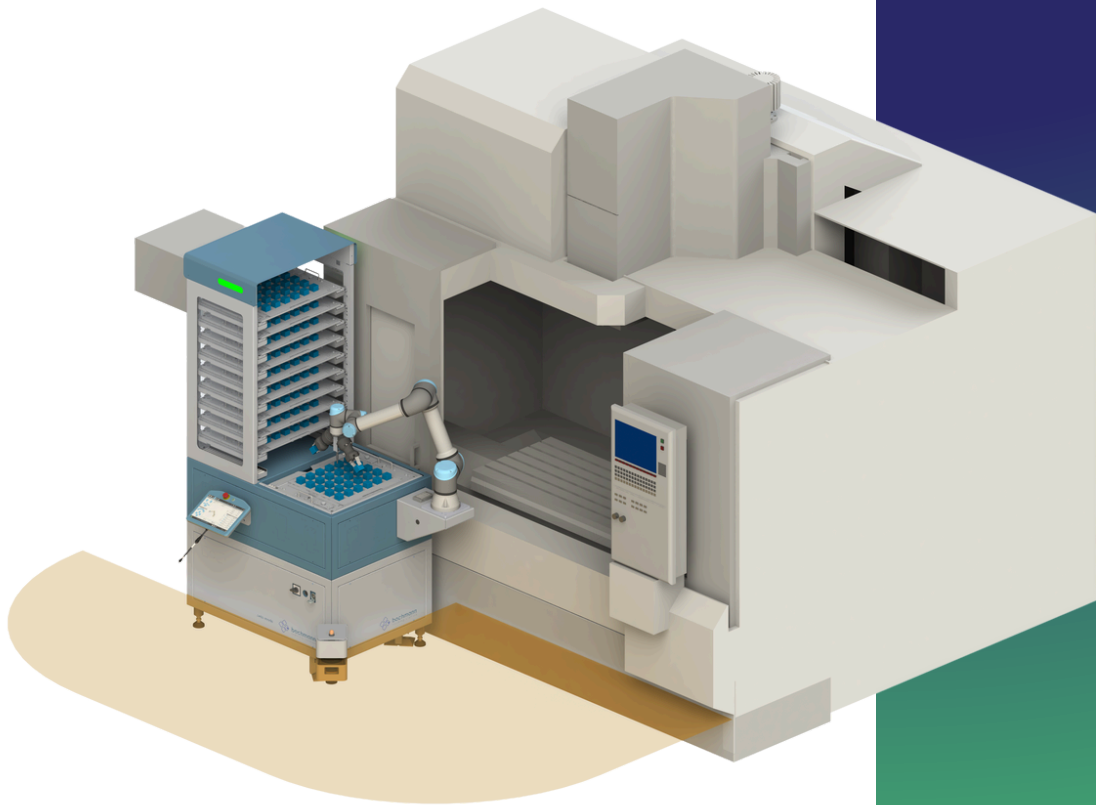




BLS - Bachmann Loading Station

www.iargroup.com



English Version

Machine Tending Made Easy...

The Bachmann Loading Station (BLS) has been specially developed for loading and unloading of CNC machines, assembly stations and production systems. The focus was on the use of collaborative robots. By using this, it is possible to program the system according to the "Plug & Produce" principle. Thanks to the selection of different robot types, components can be loaded up to 13 kg.

Versión en Español

Carga Sencilla y Segura

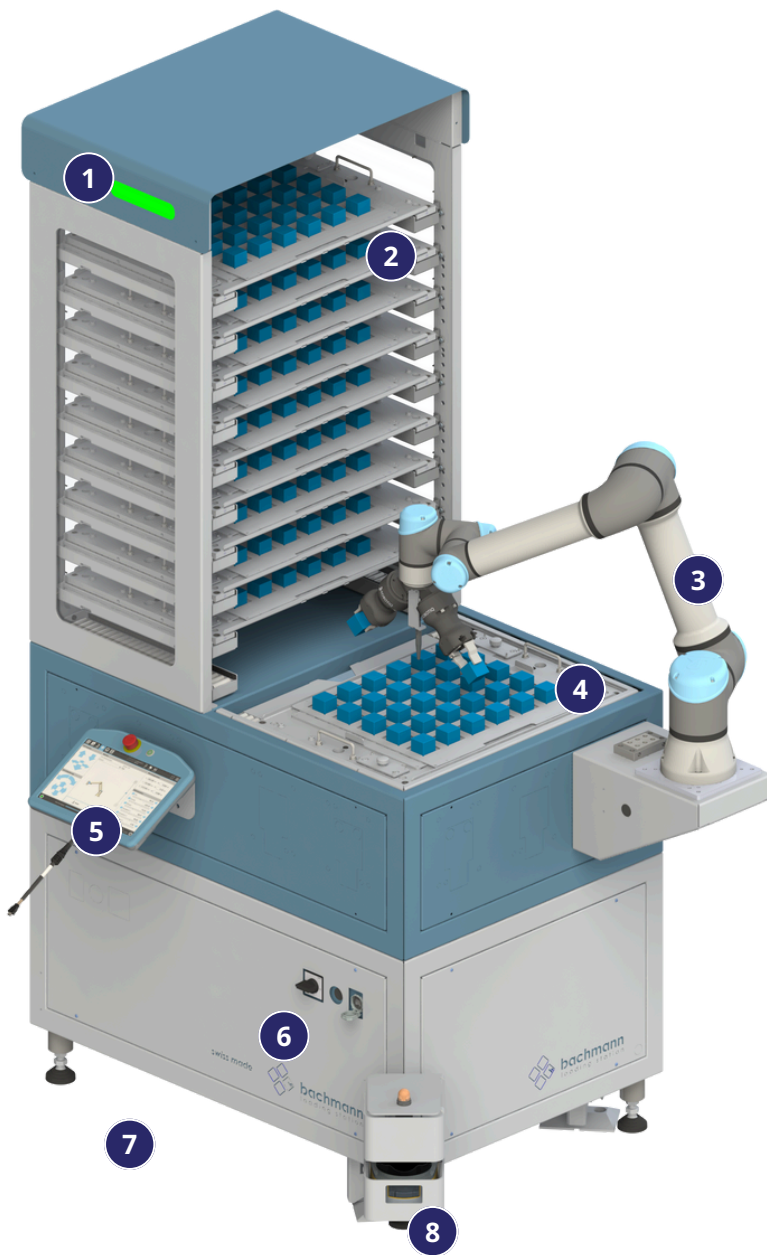
La Bachmann Loading Station (BLS) ha sido desarrollada específicamente para la alimentación de máquinas CNC, estaciones de montaje y sistemas de producción. El enfoque principal se ha puesto en el uso de robots colaborativos. Gracias a ello, la programación del sistema puede realizarse según el principio "Plug & Produce". Diferentes tipos de robots pueden cargar piezas de hasta 13 kg.

Version Française

Chargement Simplifié

La Bachmann Loading Station (BLS) facilite le chargement des machines CNC, postes d'assemblage et systèmes de production. Conçue pour des robots collaboratifs avec un système « plug & produce » simplifié, elle manipule des composants jusqu'à 13 kg, offrant flexibilité et précision pour divers besoins industriels.

Bachmann Loading Station (BLS)



Key Features

1. **LED status lights** – Show system status
2. **Pallet storage with up to 10 pallets**
3. **Universal Robots**
4. **Lifting table for automatic pallet exchange** – Facilitates pallet exchange
5. **Teachpendant holder** – Keeps control panel accessible
6. **Front control panel**
7. **Mobile** – Easy to move as needed
8. **Safety Laser Scanner** – Adds additional safety

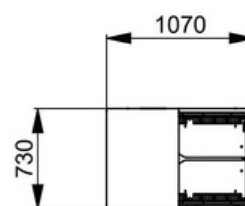
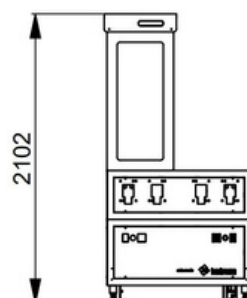
Características Principales

1. **Luz LED de estado** – Indica el estado del sistema
2. **Capacidad para hasta 10 palets**
3. **Universal Robots**
4. **Mesa elevadora para cambio automático de palets** – Facilita el cambio de palets
5. **Soporte para el panel de control** – Mantiene el panel al alcance
6. **Componentes de control integrados en la base**
7. **Móvil** – Se puede desplazar según necesidad
8. **Escáner láser de seguridad** – Ofrece seguridad adicional

Caractéristiques Principales

1. **Voyants d'état LED** – Indiquent l'état du système
2. **Stockage de palettes jusqu'à 10 palettes**
3. **Universal robots**
4. **Table élévatrice pour changement automatique de palettes** – Facilite l'échange de palettes
5. **Support de teachpanel** – Garde le panneau de contrôle accessible
6. **Support de teachpanel**
7. **Mobile** – Facile à déplacer selon les besoins
8. **Scrutateur laser de sécurité** – Offre une sécurité supplémentaire

Technical Dimensions | Dimensiones Técnicas | Dimensions Techniques



General Specifications | Datos Generales | Données Générales

- **Dimensions | Dimensiones | Dimensions:** 2700x700x2000mm
- **Maximum Workpiece Weight | Peso Máximo de la Pieza | Poids Maximum de la Pièce:** ~13kg
- **Number of Pallets | Número de Posiciones de Palets | Emplacements pour Palettes:** 3 - 10
- **Usable Surface per Pallet | Superficie Útil por Palet | Surface Utile par Palette:** 600x400mm
- **Maximum Pallet Load | Carga Máxima por Palet | Charge Maximale sur Palette:** 50kg
- **Power Supply | Alimentación Eléctrica | Source d'Alimentation:** 230V, 10A
- **Weight | Peso del Sistema | Poids:** ~400kg

Pallet and Workpiece Autonomy | Autonomía de Palets y Piezas | Autonomie des Palettes et des Pièces

- Number of pallet slots - Número de posiciones de palets - Nombre d'emplacements pour palettes	- Maximum workpiece height - Altura máxima de la pieza - Hauteur maximale de la pièce	- Number of workpieces - Cantidad de piezas - Nombre de pièces
10	75 mm	300
9	87 mm	270
8	102 mm	240
7	122 mm	210
6	150 mm	180
5	191 mm	150
4	250 mm	120
3	341 mm	90

Technical Data

Standard Features

- BLS base module
- Pallet storage tower
- Automatic pallet elevator
- Side robot socket
- Teachpendant holder
- UR cap software
- Universal Robots UR5e

Optional Features

- Universal robots UR10e / UR16e
- BQL QuickLock coupling
- LED status lights
- Safety laser scanner

Datos Técnicos

Funciones Estándar

- Módulo base BLS
- Almacén de palets
- Elevador automático de palets
- Base lateral para robot
- Soporte para el panel TeachPendant
- Software UR Cap
- Universal Robots UR5e

Funciones Opcionales

- Universal Robots UR10e / UR16e
- Acoplamiento BQL QuickLock
- Luces LED de estado
- Escáner láser de seguridad

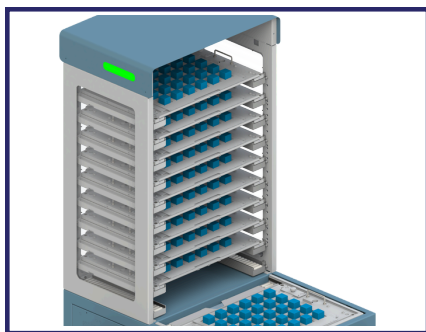
Données Techniques

Caractéristiques Standard

- Module de base BLS
- Tour de stockage de palettes
- Ascenseur automatique de palettes
- Prise robot latérale
- Support de teachpendant
- Logiciel UR cap
- Universal Robots UR5e

Caractéristiques Optionnelles

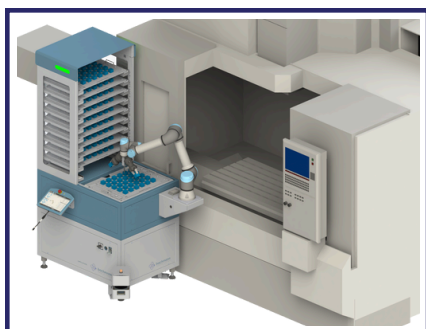
- Universal Robots UR10e / UR16e
- Coupleur BQL QuickLock
- Voyants LED
- Scanner laser de sécurité



- The Bachmann Loading Station pallet storage system accommodates **up to 10 pallets, offering maximum autonomy** within a compact footprint.
- El almacén de palets de la Bachmann Loading Station tiene espacio suficiente para **hasta 10 palets, lo que proporciona máxima autonomía** en el mínimo espacio posible.
- Le système de stockage de palettes de la Bachmann Loading Station peut accueillir **jusqu'à 10 palettes, offrant ainsi une autonomie maximale** avec un encombrement minimal.



- Its modular design enables **flexible arrangement of components**, tailored to individual needs.
- La estructura modular permite una **disposición flexible de los componentes**, adaptada a las necesidades individuales.
- Grâce à son design modulaire, la disposition des **composants peut être ajustée de manière flexible** en fonction des besoins individuels.



- Thanks to cutting-edge **safety components** and the collaborative robot, the protective cell can remain open, ensuring unrestricted access.
- Gracias a los **componentes de seguridad** más modernos y al uso de un robot colaborativo, es posible mantener la celda de seguridad abierta, permitiendo así un acceso sin restricciones.
- Grâce aux **composants de sécurité** de pointe et au robot collaboratif, la cellule de protection peut rester ouverte, garantissant ainsi un accès sans restriction.



- The **QuickLock system** allows for quick relocation and precise positioning. Easily controlled through an intuitive UR cap software plugin.
- El **sistema QuickLock** permite un desplazamiento rápido de la estación y garantiza una posición precisa. Se controla mediante el intuitivo plugin de software UR Cap.
- Le **système QuickLock** permet de déplacer le système rapidement et garantit un positionnement précis. Il peut être contrôlé via le plugin logiciel intuitif UR cap.

Central Europe | Iberia | North America

Global Innovation for Local Markets



www.iargroup.com
sales@iargroup.com